



Informationen zum Lärmsanierungsprogramm

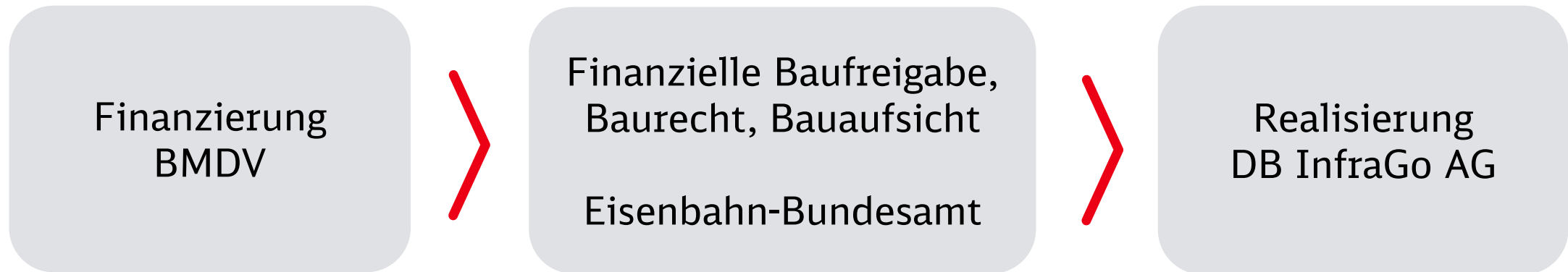
Deutsche Bahn | Lärmsanierung (I.II-W-L-K)

- 1. Lärmsanierung Allgemein**
- 2. Voraussetzung zur Förderfähigkeit**
- 3. Maßnahmen zur Lärmsanierung**
- 4. Schalltechnisches Gutachten**
- 5. Umsetzung Passive Maßnahmen**
- 6. Bauliche Umsetzung**

Lärmsanierung Allgemein

Informationen zur Lärmsanierung

Finanzierung der Lärmsanierung



seit 2016 stehen jährlich 150 Mio. € zur Verfügung

Informationen zur Lärmsanierung

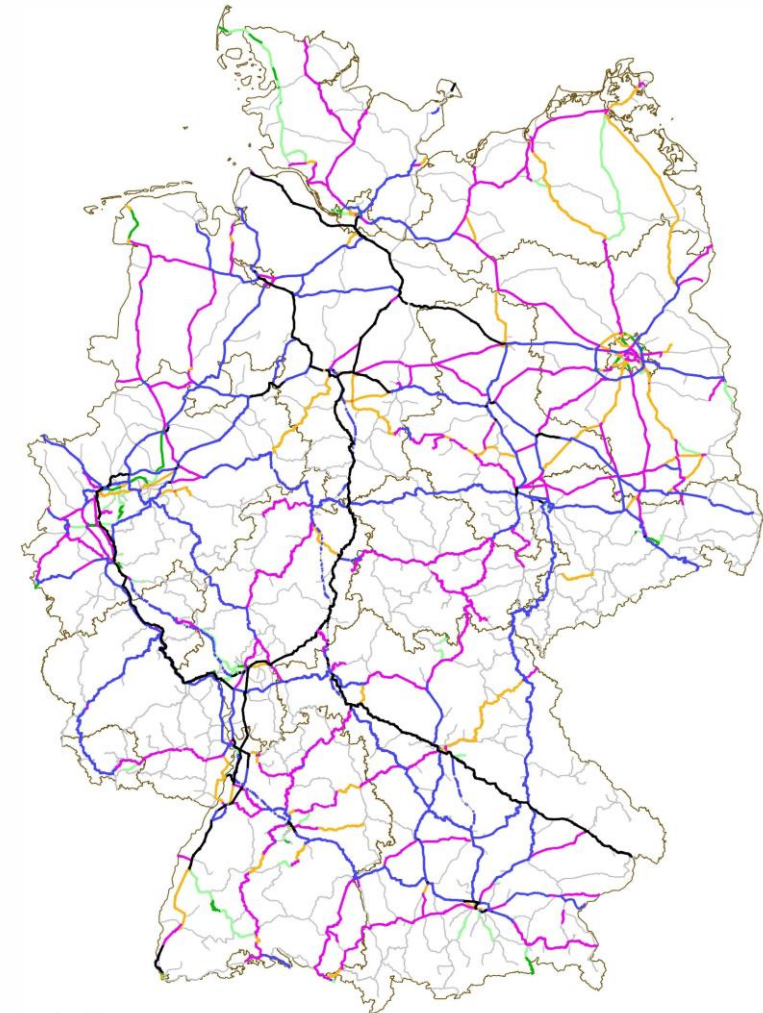
Das Gesamtkonzept für die Lärmsanierung



bundesweiter Vergleich der Lärmemissionen auf dem gesamten Streckennetz von 33.500 km

ca. 8.500 km mit nächtlichem Emissionspegel von > 54 dB (A)

Aufteilung der 8.500 km in Sanierungsabschnitte



Emissionen Prognose 2030 nachts in dB(A)

- unter 54 dB(A) bzw. keine Daten
- 54 dB(A) bis 57 dB(A)
- 57 dB(A) bis 60 dB(A)
- 60 dB(A) bis 65 dB(A)
- 65 dB(A) bis 70 dB(A)
- 70 dB(A) bis 75 dB(A)
- über 75 dB(A)

BKG VG289
□ BfG: Bundesländer

Gesamtkonzept - Lärmsanierung - Anlage 2

Voraussetzungen zur Förderfähigkeit

Voraussetzungen zur Förderfähigkeit

gemäß Lärmsanierungsrichtlinie (ab 01.01.2022)



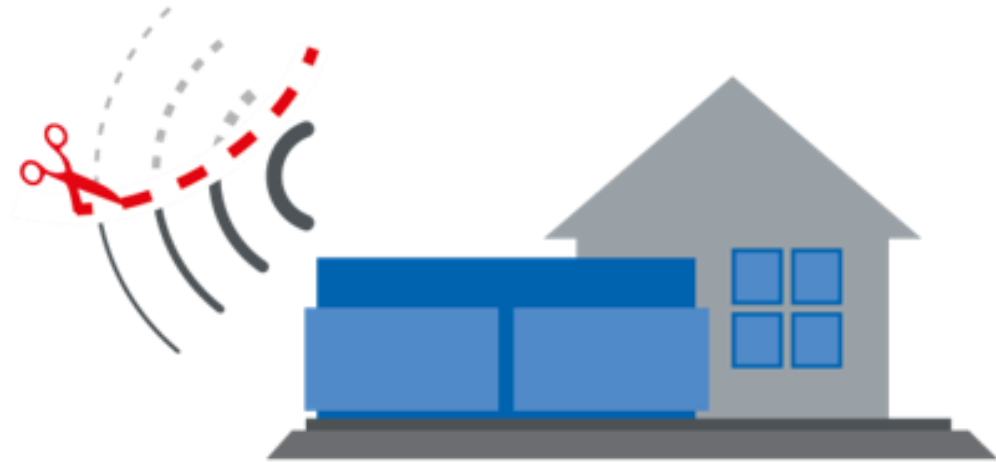
Gebietskategorie	Tag (6:00-22:00 Uhr)	Nacht (22:00-6:00 Uhr)
Krankenhäuser, Schulen, Kur- und Altenheime, reine und allgemeine Wohn- sowie Kleinsiedlungsgebiete	64 dB (A)	54 dB (A)
Kern-, Dorf- und Mischgebiete	66 dB (A)	56 dB (A)
Gewerbegebiete	72dB (A)	62 dB (A)



Voraussetzungen zur Förderfähigkeit gemäß Lärmsanierungsrichtlinie

Die Förderfähigkeit ist gegeben, wenn

1. die Immissionsgrenzwerte für die Lärmsanierung überschritten sind
2. für die bauliche Anlage vor dem 1. Januar 2015 eine Baugenehmigung erteilt wurde
oder
die bauliche Anlage **im Geltungsplan eines vor dem 1. Januar 2015 bestandskräftig gewordenen Bebauungsplanes** errichtet wurde



Maßnahmen zur Lärmsanierung

A thick red horizontal line underlining the title.

Aktive Maßnahmen



$$NKV = \frac{NU \times dL \times E \times t}{K}$$

Fördervoraussetzung: Der bewertete Nutzen übersteigt die Kosten der Maßnahme ($NKV > 1$)

NU = 77 €, der Nutzen je dB(A) Pegelminderung, Einwohner und Jahr;
dL = die mittlere Pegelminderung in dB(A) aus dem schalltechnischem Gutachten;
E = die Anzahl der von Grenzwertüberschreitungen betroffenen Einwohner (= WE x 2,1)
t = 25 Jahre, die anzusetzende Nutzungsdauer;
K = die Höhe der für die Maßnahme erforderlichen Zuwendungen in Euro.

Schallschutzwände nicht überall einsetzbar (Topographie, städtebauliche Gegebenheiten)

Passive Maßnahmen

Einbau von
Schallschutzfenstern

Schallgedämmte
Wandlüfter

Verbessern **Schall-**
dämmung von
Rolläden, Wänden und
Dächern



Einsatz, wenn **nach aktiven** Maßnahmen
Immissionsgrenzwert an **Außenfassade** > **54 dB(A)**

Schützen **Innenräume**, nicht den Außenbereich

Gemäß Förderregularien

25%-tige finanzielle Beteiligung der
Eigentümer:innen

Wie sind Lärmschutzwände aufgebaut?

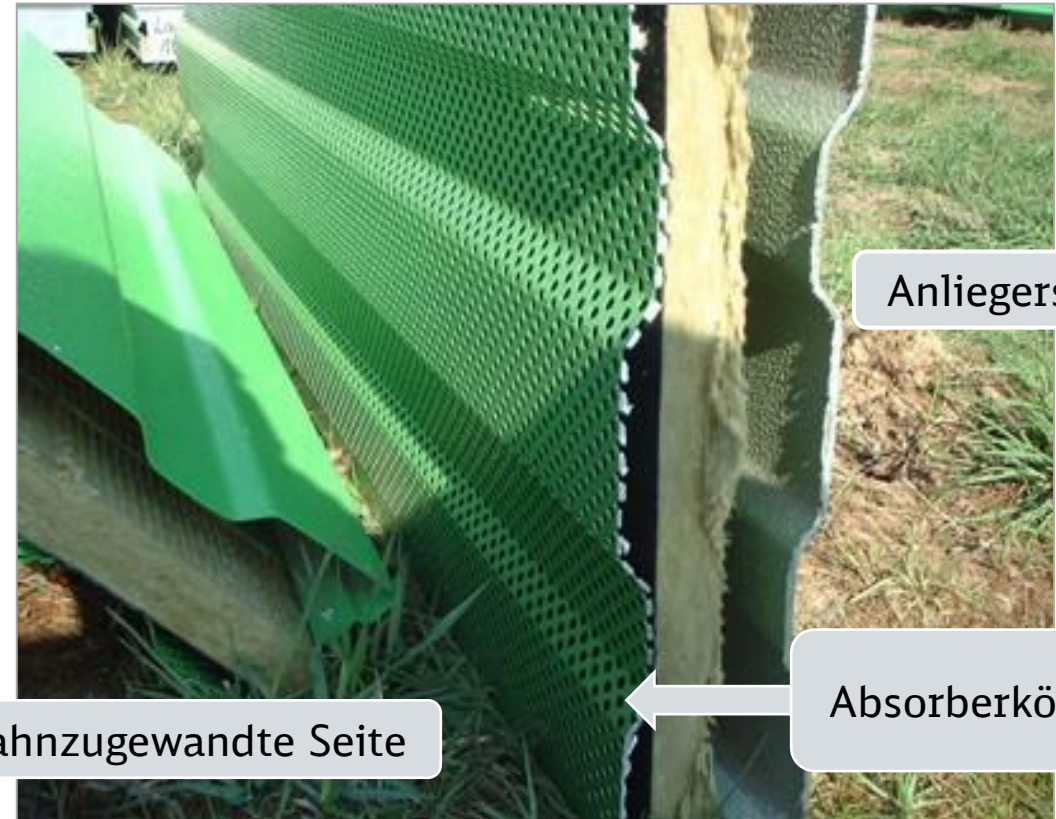
Lochblech

Absorberkörper (mineralische

Faserdämmplatten)

Aluminiumprofil

ein- oder beidseitig hochabsorbierend



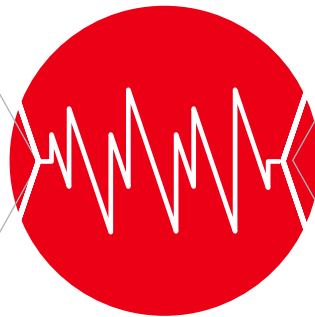
Schalltechnisches Gutachten

A thick, solid red horizontal line that underlines the beginning of the title.

Warum Berechnung und keine Messung der Immissionspegel?



- Witterungseinflüsse
- Verkehrsbelastungsschwankungen
- Störgeräusche
- Keine Filterung einzelner Schallquellen



- Gesetzlich vorgeschrieben
- Gleiche Grundbedingungen
- Betrachtung einzelner Schallquellen
- Rechnen mit Prognosewerten (Zukunft) möglich

16. BImSchV und Rechenrichtlinie Schall 03

Schalltechnische Untersuchung

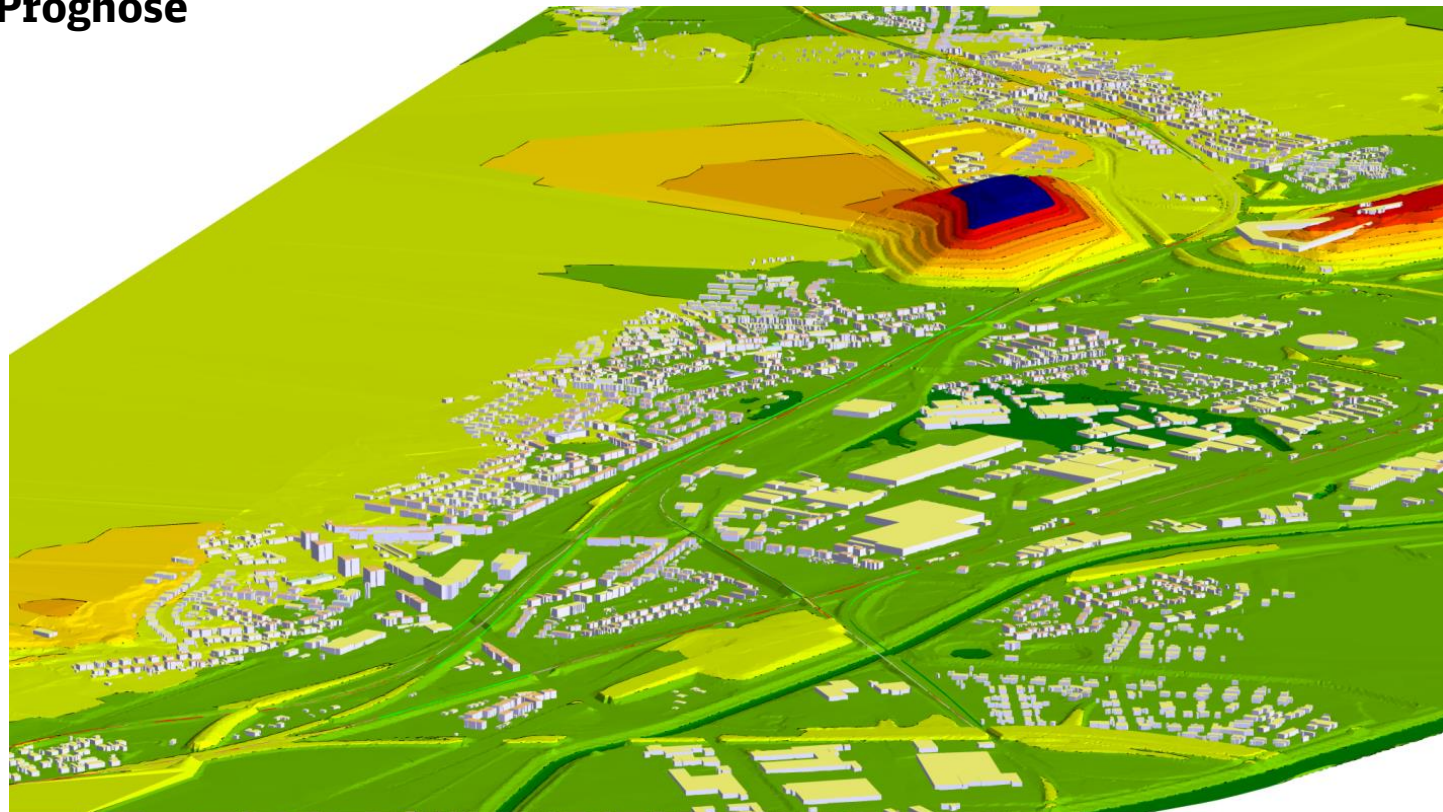
Digitales Berechnungsmodell



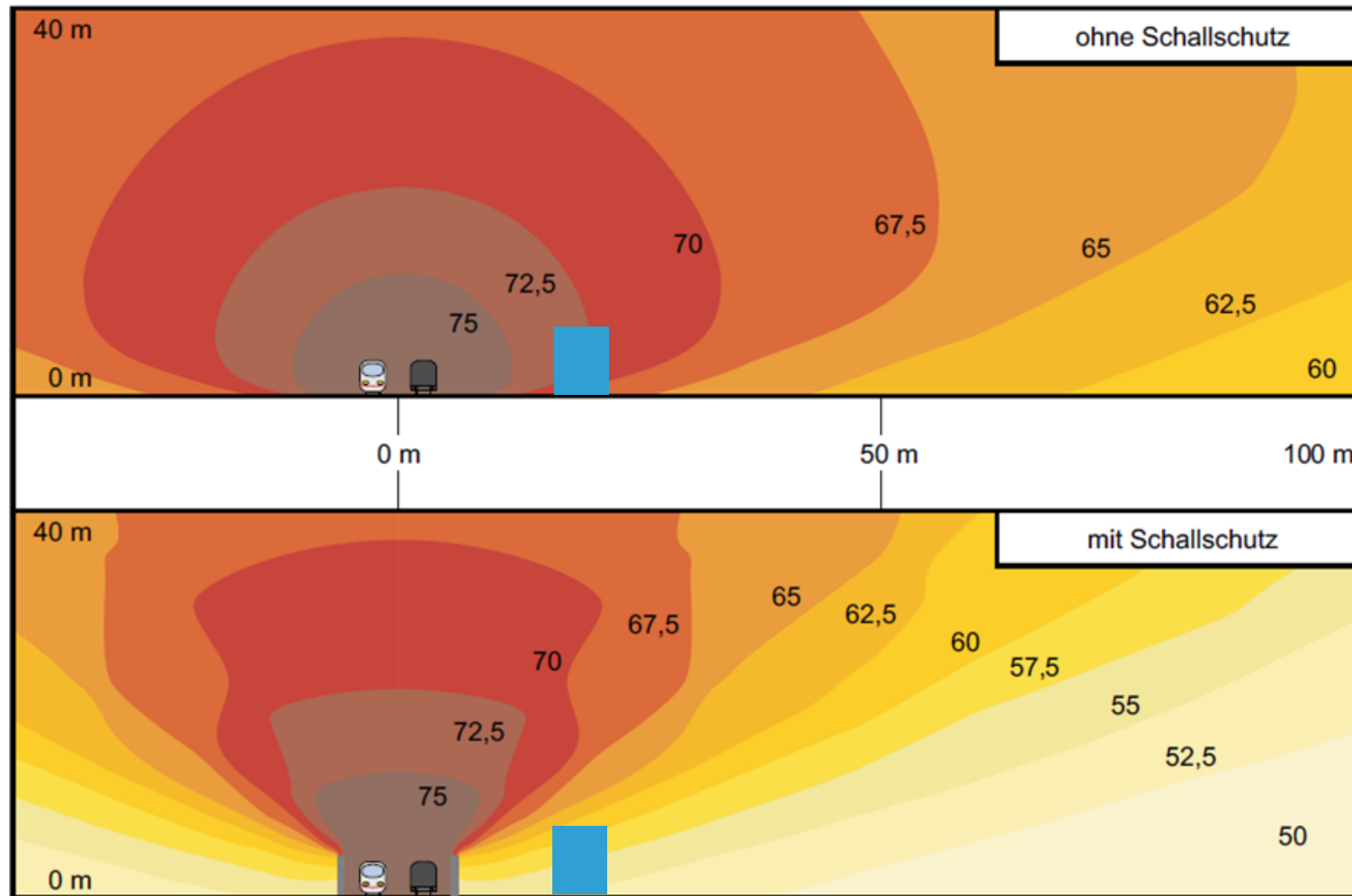
Dreidimensionales Geländemodell

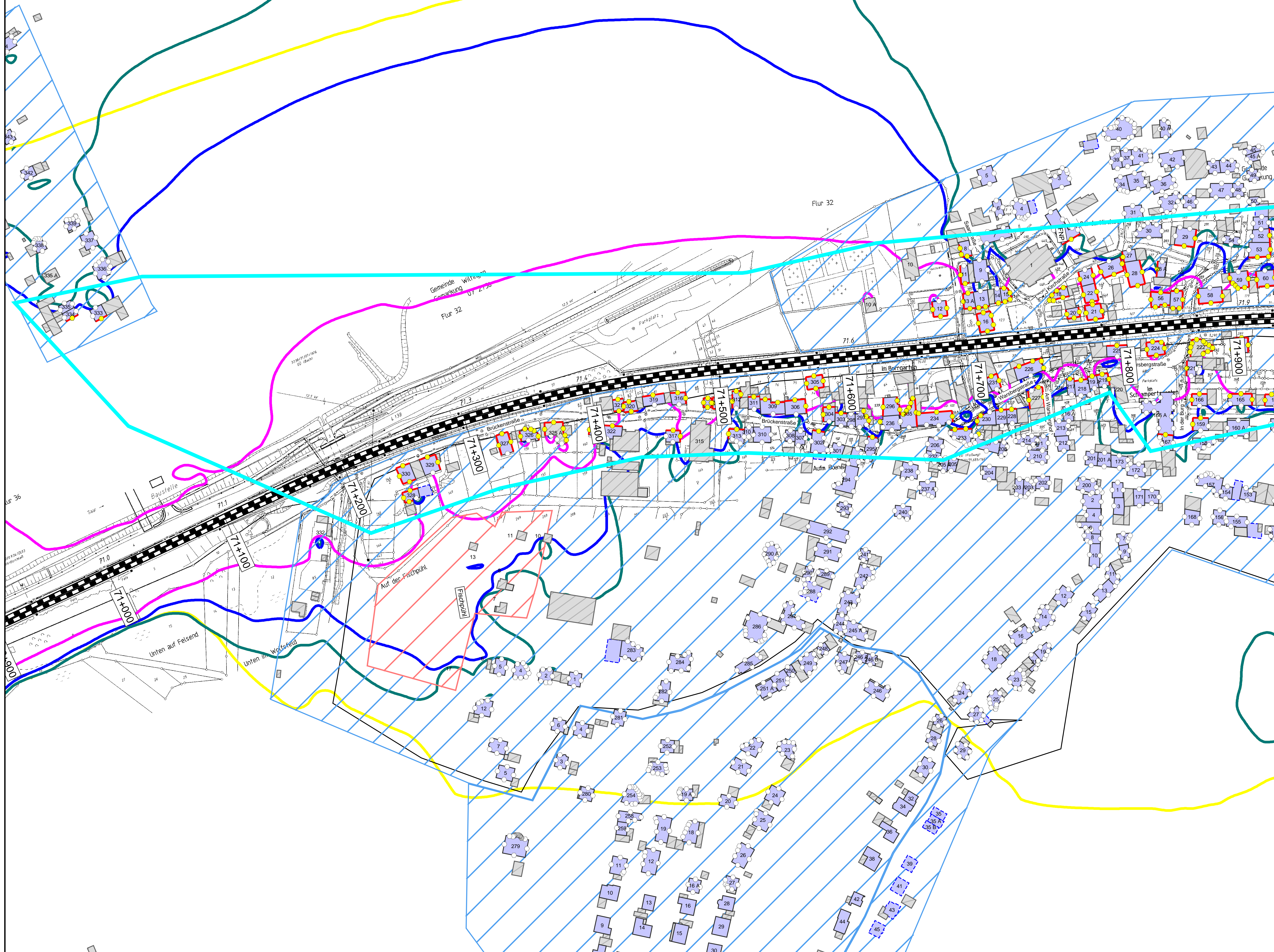
Berechnung der **Emissionspegel für Tages- und Nachtzeitraum**

Zugzahlen Ist und Prognose



Aktiver Schallschutz - Wirkung





Legende

Gebäude

- Hauptgebäude förderfähig
- Hauptgebäude Gebäudealter unbekannt
- Nebengebäude / Gewerbegebäude nicht untersucht

Schiene

- Immissionsort
- Immissionsort mit Grenzwertüberschreitung
- Fassade mit Grenzwertüberschreitung

Mischgebiete

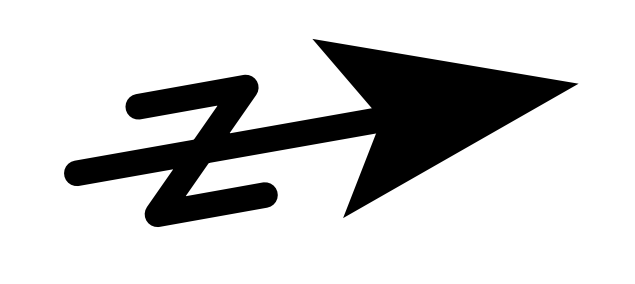
- Allgemeine Wohngebiete
- Dorfgebiete


Maßstab 1: 1000

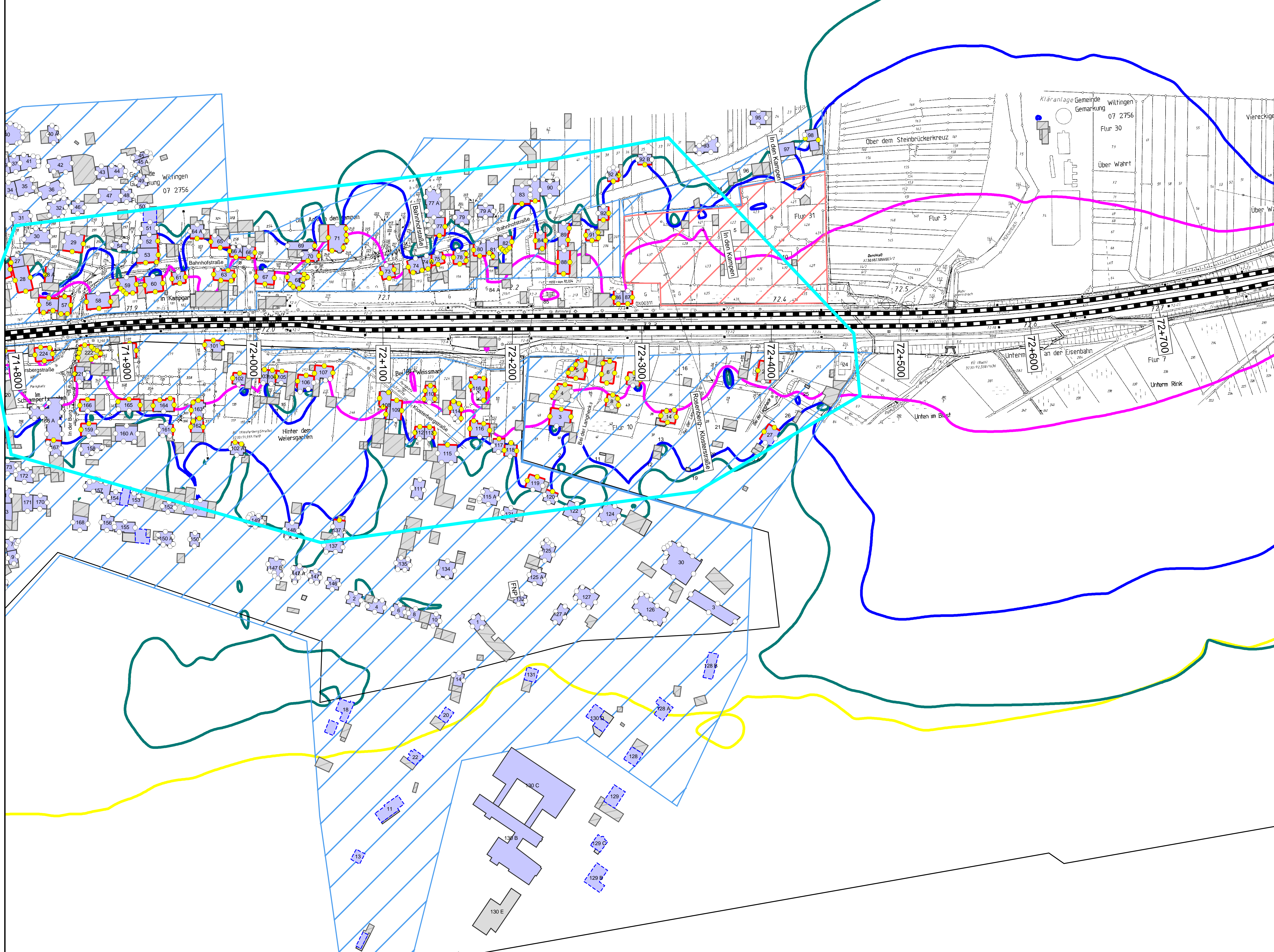
0 200 400 800 1200 1600 2000 m

Immissionsgrenzwerte der Lärmanierung Nachtzeitraum in dB(A)

- 54 Freifeldisophone
- 54 Allgemeines Wohngebiet
- 56 Mischgebiet
- 62 Gewerbegebiet



Index	Änderungen bzw. Ergänzungen		Planungsstand
Planzeichen Intern:			
	Datum	Name	Plannummer
gez.	10.01.2024	Dic	Blattgröße: 1200 * 750 mm
bearb.	10.01.2024	Dic	Maßstab: 1 : 1000
gepr.	10.01.2024	Baa	Strecke: 3230
Vorhabensträger:			
(Datum)	(Unterschrift)	(Datum)	(Unterschrift)
DB InfraGO AG Regionalbereich West Standort Karlsruhe Schwarzwaldstraße 82 76133 Karlsruhe			
(Datum)	(Unterschrift)	(Datum)	(Unterschrift)
Vertreter des Vorhabensträgers:  Henrich-Hertz-Str. 2 64185 Darmstadt Darmstadt, den 10.01.2024			
Vorhabenbezeichnung: Lärmanierung an bestehenden Schienenwegen des Bundes Knoten Konz			
Planart: Lageplan			
Planinhalt: Streckenabschnitt Verbandsgemeinde Konz Berechnung ohne Lärmschutzmaßnahmen			



Legende

Gebäude

- Hauptgebäude förderfähig
- Hauptgebäude Gebäudealter unbekannt
- Nebengebäude / Gewerbegebäude nicht untersucht

Schiene

- Immissionsort
- Immissionsort mit Grenzwertüberschreitung
- Fassade mit Grenzwertüberschreitung

Mischgebiete

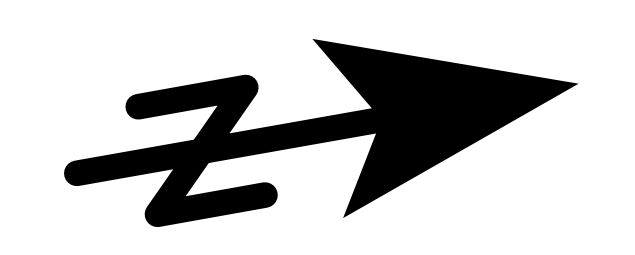
- Allgemeine Wohngebiete
- Dorfgebiete

Maßstab 1: 1000

0 200 400 800 1200 1600 2000 m

Immissionsgrenzwerte der Lärmsanierung Nachtzeitraum in dB(A)

- 54 Freifeldsophone
- 54 Allgemeines Wohngebiet
- 56 Mischgebiet
- 62 Gewerbegebiet



Index	Änderungen bzw. Ergänzungen		Planungsstand

Planzeichen Intern:

Datum	Name	Plannummer	2 von 15
gez. 10.01.2024	Dic	Blattgröße:	1200 * 750 mm
bearb. 10.01.2024	Dic	Maßstab:	1 : 1000
gepr. 10.01.2024	Baa	Strecke:	3230

Vorhabensträger:

(Datum) (Unterschrift)	(Datum) (Unterschrift)	(Datum) (Unterschrift)
------------------------	------------------------	------------------------

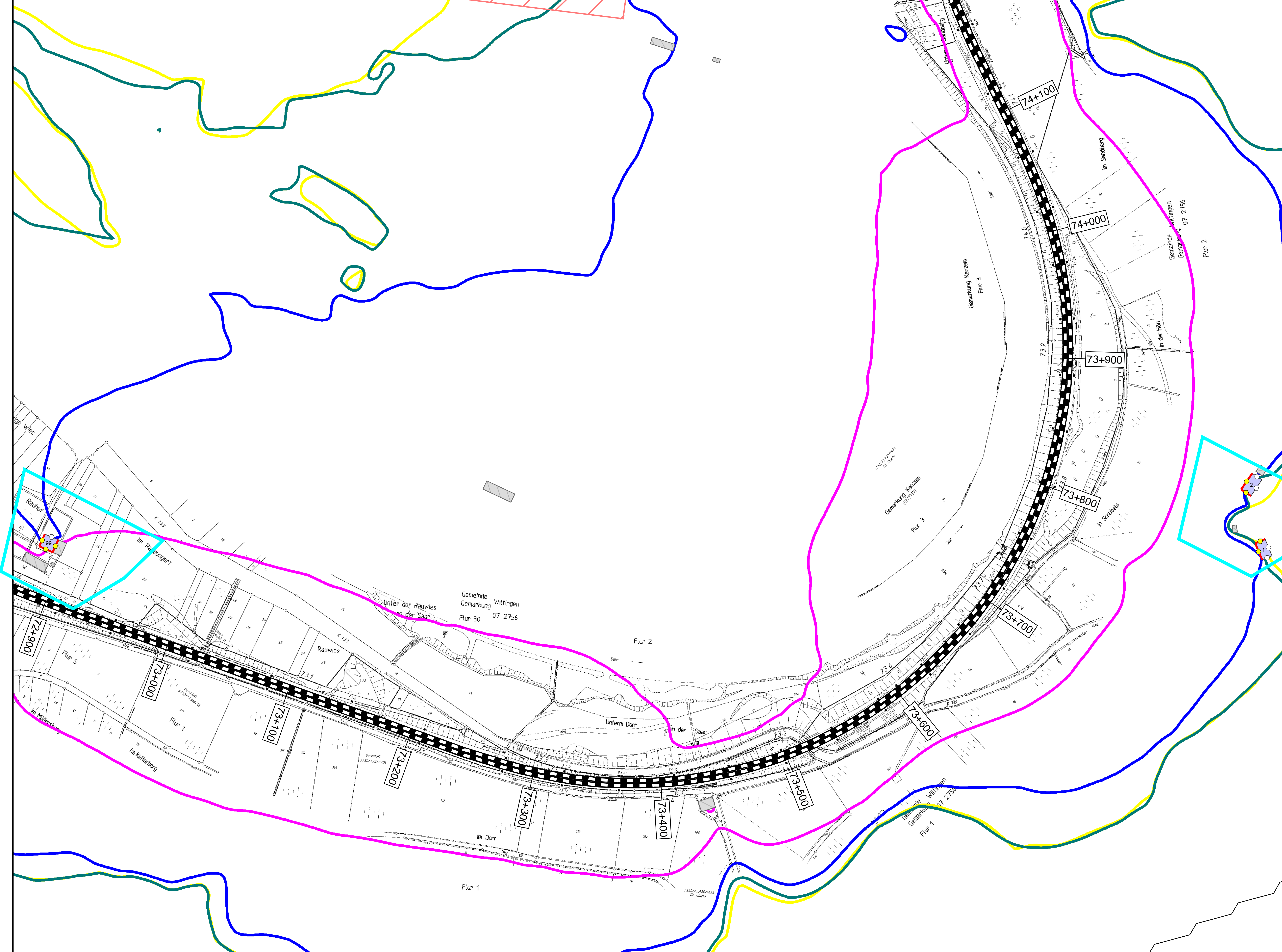
Vorhabenbezeichnung: **Lärmsanierung an bestehenden Schienenwegen des Bundes Knoten Konz**

Planart: **Lageplan**

Planinat: **Streckenabschnitt Verbandsgemeinde Konz
Berechnung ohne Lärmschutzmaßnahmen**

DB InfraGO AG
Regionalbereich West
Standort Karlsruhe
Schwarzwaldstraße 82
76133 Karlsruhe

KREBS + KIEFER
Technische Dienstleistungen
Herrn-Maria-Str. 2
64183 Darmstadt
Darmstadt, den 10.01.2024



Legende

Gebäude

- Hauptgebäude förderfähig
- Hauptgebäude Gebäudealter unbekannt
- Nebengebäude / Gewerbegebäude nicht untersucht

Schiene

- Immissionsort
- Immissionsort mit Grenzwertüberschreitung

Grenzwertüberschreitung

- Fassade mit Grenzwertüberschreitung

Zonen

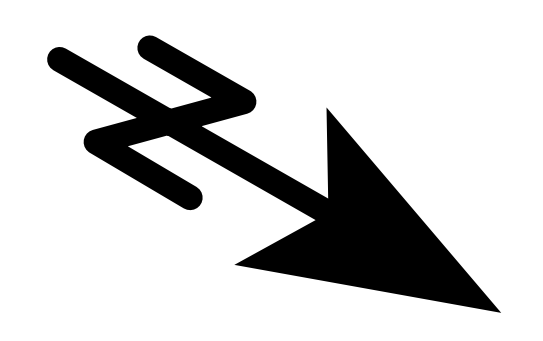
- Mischgebiete
- Allgemeine Wohngebiete
- Dorfgebiete

Maßstab 1: 1000

0 200 400 800 1200 1600 2000 m

Immissionsgrenzwerte der Lärmsanierung Nachtzeitraum in dB(A)

- 54 Freizeidiskophonie
- 54 Allgemeines Wohngebiet
- 56 Mischgebiet
- 62 Gewerbegebiet



Index	Änderungen bzw. Ergänzungen	Planungsstand

Planzeichner Intern:

Datum	Name	Plannummer	3 von 15
gez. 10.01.2024	Dic	Blattgröße:	1200 * 750 mm
bearb. 10.01.2024	Dic	Maßstab:	1 : 1000
gepr. 10.01.2024	Baa	Strecke:	3230

Vorhabensträger:

DB InfraGO AG
 Regionalbereich West
 Standort Karlsruhe
 Schwanenfeldstraße 92
 76337 Karlsruhe

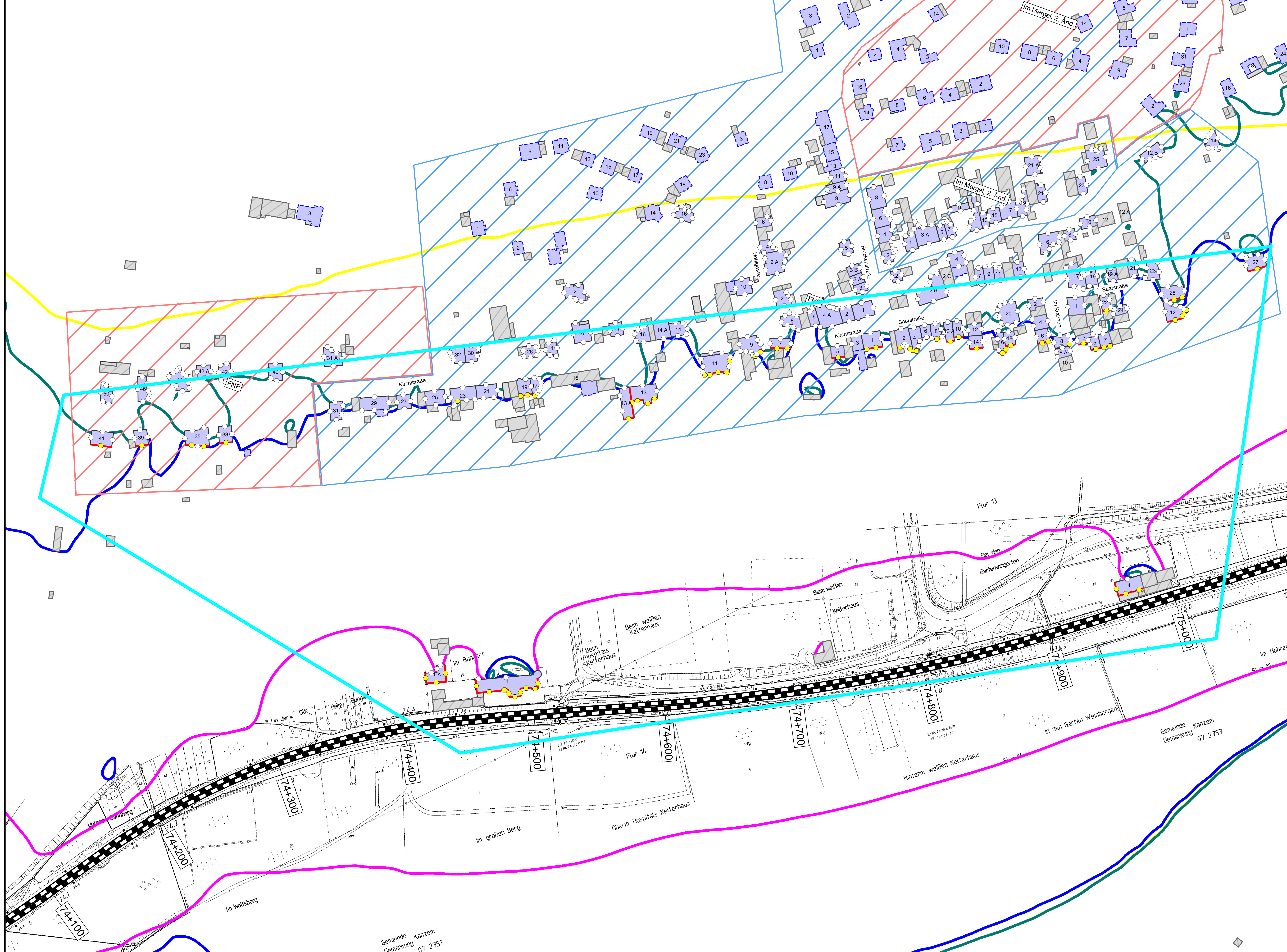
Vorleiter des Vorhabensträgers:

KREBS + KIEFER
 Henrich-Hark-Str. 2
 64189 Darmstadt
 Darmstadt, den 10.01.2024

Vorhabenbezeichnung: **Lärmsanierung an bestehenden Schienenwegen des Bundes Knoten Konz**

Planart: **Lageplan**

Planinhalt: **Streckenabschnitt Verbandsgemeinde Konz
 Berechnung ohne Lärmschutzmaßnahmen**



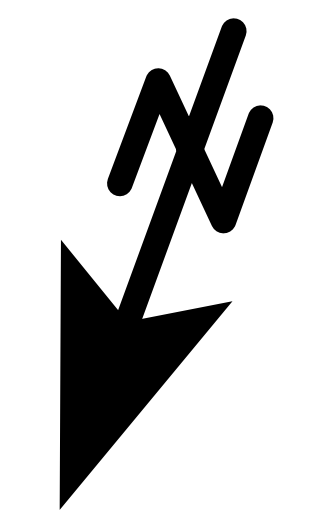
Legende

- Gebäude
 - Hauptgebäude förderfähig
 - Hauptgebäude Gebäudealter unbekannt
 - Nebengebäude / Gewerbegebäude nicht untersucht
- Schiene
- Immissionsort
- Immissionsort mit Grenzüberschreitung
- Fassade mit Grenzüberschreitung
- Mischgebiete
- Allgemeine Wohngebiete
- Dorfgebiete

Maßstab 1: 1000
 0 200 400 800 1200 1600 2000 m

Immissionsgrenzwerte der Lärmsanierung
 Nachtzeitraum
 in dB(A)

- 54 Freifeldisophone
- 54 Allgemeines Wohngebiet
- 56 Mischgebiet
- 62 Gewerbegebiet



Index	Änderungen bzw. Ergänzungen	Planungsstand

Planzeichen Intern:

Datum	Name	Plannummer	4 von 15
gez. 10.01.2024	Dic	Blattgröße:	1200 * 750 mm
bearb. 10.01.2024	Dic	Maßstab:	1 : 1000
gepr. 10.01.2024	Baa	Strecke:	3230

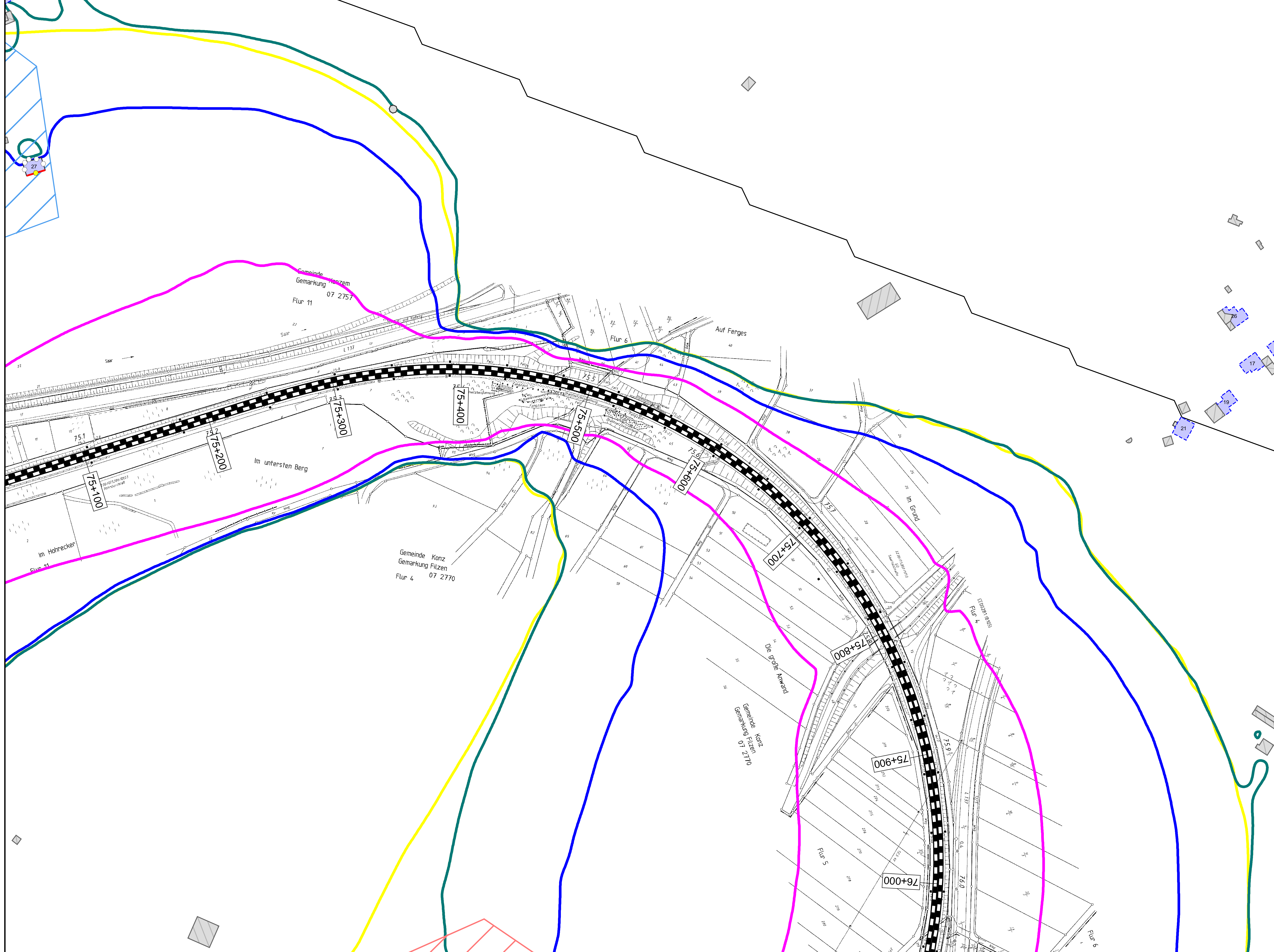
Vorhabenstrasse:

(Datum)	(Unterschrift)	(Datum)	(Unterschrift)	(Datum)	(Unterschrift)
---------	----------------	---------	----------------	---------	----------------

Vorhabenbezeichnung: **Lärmsanierung an bestehenden Schienenwegen des Bundes Knoten Konz**

Planart: **Lageplan**

Planinhalt: **Streckenabschnitt Verbandsgemeinde Konz
Berechnung ohne Lärmschutzmaßnahmen**



Legende

Gebäude

- Hauptgebäude förderfähig
- Hauptgebäude Gebäudealter unbekannt
- Nebengebäude / Gewerbegebäude nicht untersucht

Schiene

- Immissionsort
- Immissionsort mit Grenzwertüberschreitung

Fassade mit Grenzwertüberschreitung

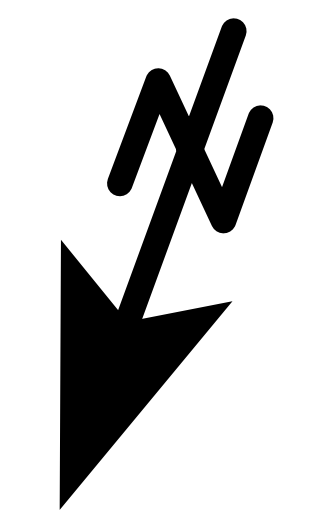
- Mischgebiete
- Allgemeine Wohngebiete
- Dorfgebiete

Maßstab 1: 1000

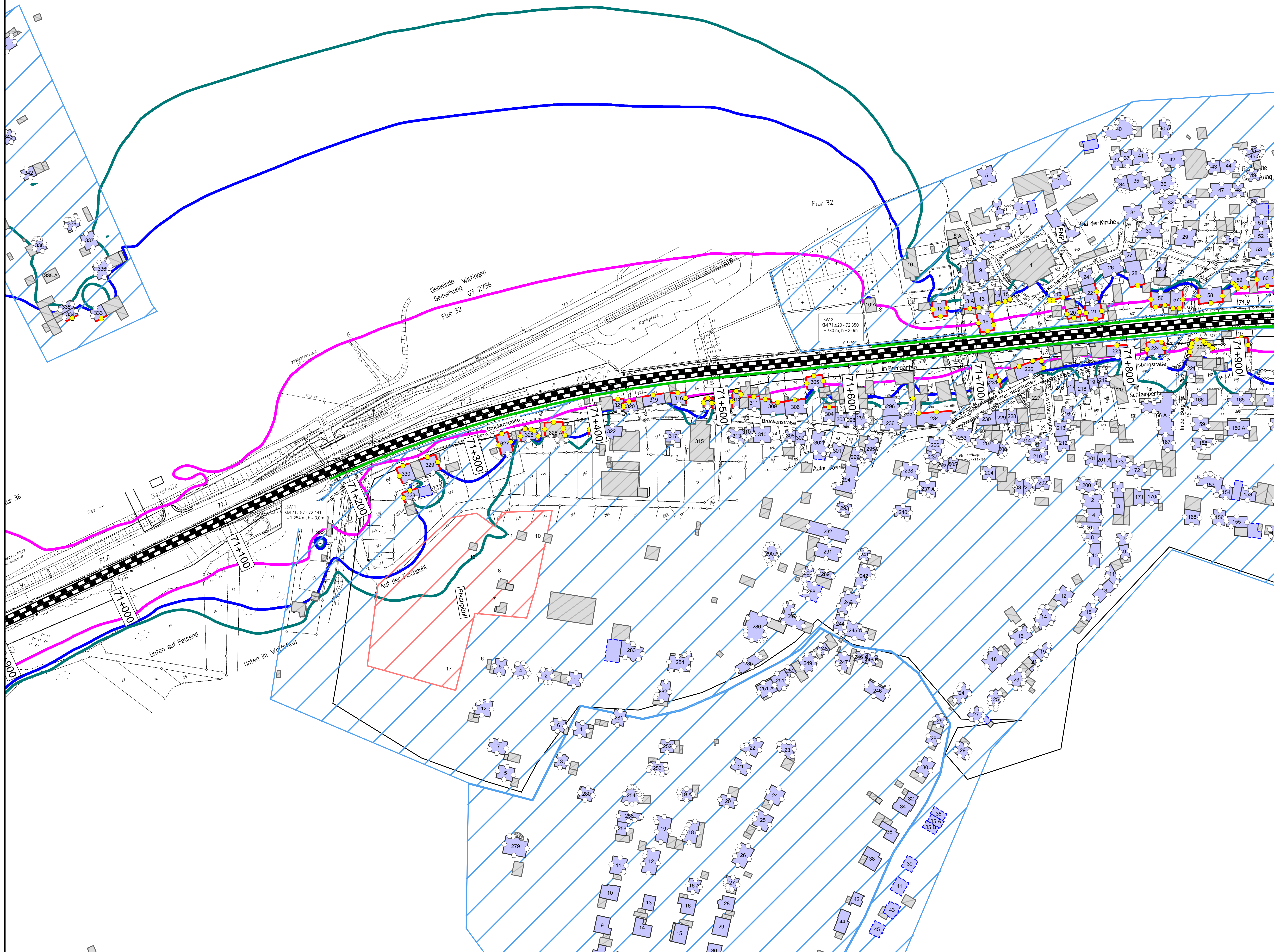
0 200 400 800 1200 1600 2000 m

Immissionsgrenzwerte der Lärmsanierung Nachtzeitraum in dB(A)

- 54 Freifeldsophone
- 54 Allgemeines Wohngebiet
- 56 Mischgebiet
- 62 Gewerbegebiet



Index	Änderungen bzw. Ergänzungen		Planungstand
Planzichen Intern:			
	Datum	Name	Plannummer 5 von 15
gez.	10.01.2024	Dic	Blattgröße: 1200 * 750 mm
bearb.	10.01.2024	Dic	Maßstab: 1 : 1000
gepr.	10.01.2024	Baa	Strecke: 3230
Vorhabensträger:			
(Datum)	(Unterschrift)	(Datum)	(Unterschrift)
DB InfraGO AG Regionalbereich West Standort Karlsruhe Schwarzwaldstraße 82 76133 Karlsruhe			
(Datum)	(Unterschrift)	(Datum)	(Unterschrift)
Vertreter des Vorhabensträgers: 			
(Datum)	(Unterschrift)	64195 Darmstadt	Darmstadt, den 10.01.2024
Vorhabenbezeichnung:			
Lärmsanierung an bestehenden Schienenwegen des Bundes Knoten Konz			
Planart:			
Lageplan			
Planinhalt:			
Streckenabschnitt Verbandsgemeinde Konz			
Berechnung ohne Lärmschutzmaßnahmen			



Legende

Gebäude

- Hauptgebäude förderfähig
- Hauptgebäude Gebäudealter unbekannt
- Nebengebäude / Gewerbegebäude nicht untersucht

Schiene

- Immissionsort
- Immissionsort mit Grenzwertüberschreitung

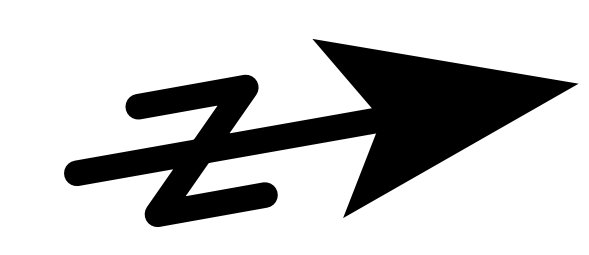
Fassade mit Grenzwertüberschreitung

- Mischgebiete
- Allgemeine Wohngebiete
- Dorfgebiete
- Lärmschutzwand

Maßstab 1: 1000

Immissionsgrenzwerte der Lärmanierung
Nachtzeitraum
in dB(A)

- 54 Allgemeines Wohngebiet
- 56 Mischgebiet
- 62 Gewerbegebiet



Index	Änderungen bzw. Ergänzungen	Planungsstand

Planzeichen Intern:

Datum	Name	Plannummer	1 von 15
gez. 10.01.2024	Dic	Blattgröße:	1200 * 750 mm
bearb. 10.01.2024	Dic	Maßstab:	1 : 1000
gepr. 10.01.2024	Baa	Strecke:	3230

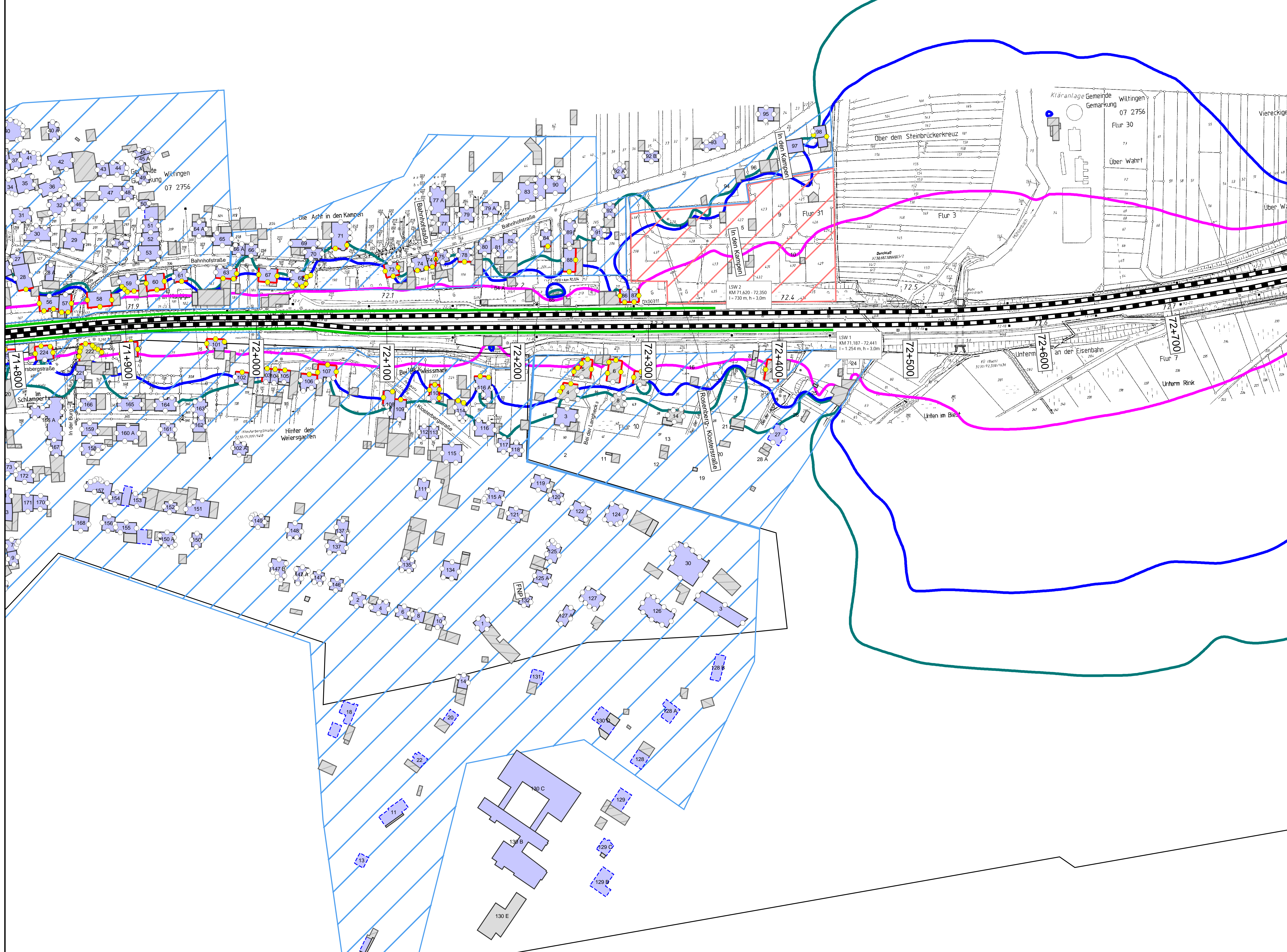
Vorhabensträger:

DB InfraGO AG
Regionalbereich West
Standort Karlsruhe
Schwarzwaldstraße 82
76133 Karlsruhe

Vorhabenbezeichnung:
Lärmanierung an bestehenden Schienenwegen des Bundes
Knoten Konz

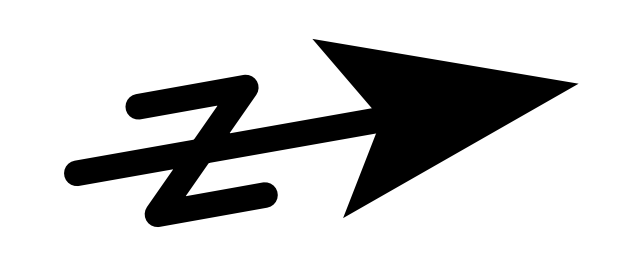
Planart:
Lageplan

Planinhalt:
**Streckenabschnitt Verbandsgemeinde Konz
Berechnung mit aktiven Lärmschutzmaßnahmen**



Legende

- Gebäude**
- Hauptgebäude förderfähig
 - Hauptgebäude Gebäudealter unbekannt
 - Nebengebäude / Gewerbegebäude nicht untersucht
- Schiene**
- Schiene
- Immissionsort**
- Immissionsort
 - Immissionsort mit Grenzwertüberschreitung
- Fassade mit Grenzwertüberschreitung**
- Fassade mit Grenzwertüberschreitung
- Mischgebiete**
- Mischgebiete
- Allgemeine Wohngebiete**
- Allgemeine Wohngebiete
- Dorfgebiete**
- Dorfgebiete
- Lärmschutzwand**
- Lärmschutzwand
- Maßstab 1: 1000**
- 0 200 400 800 1200 1600 2000 m
- Immissionsgrenzwerte der Lärmsanierung Nachtzeitraum in dB(A)**
- = 54 Allgemeines Wohngebiet
 - = 56 Mischgebiet
 - = 62 Gewerbegebiet



Index	Änderungen bzw. Ergänzungen	Planungstand

Planzeichen Intern:

Datum	Name	Plannummer	2 von 15
gez. 10.01.2024	Dic	Blattgröße:	1200 * 750 mm
bearb. 10.01.2024	Dic	Maßstab:	1 : 1000
gepr. 10.01.2024	Baa	Strecke:	3230

Vorhabensträger:

DB InfraGO AG Regionalbereich West Standort Karlsruhe Schwarzwaldstraße 82 76133 Karlsruhe		
(Datum) (Unterschrift)	(Datum) (Unterschrift)	(Datum) (Unterschrift)

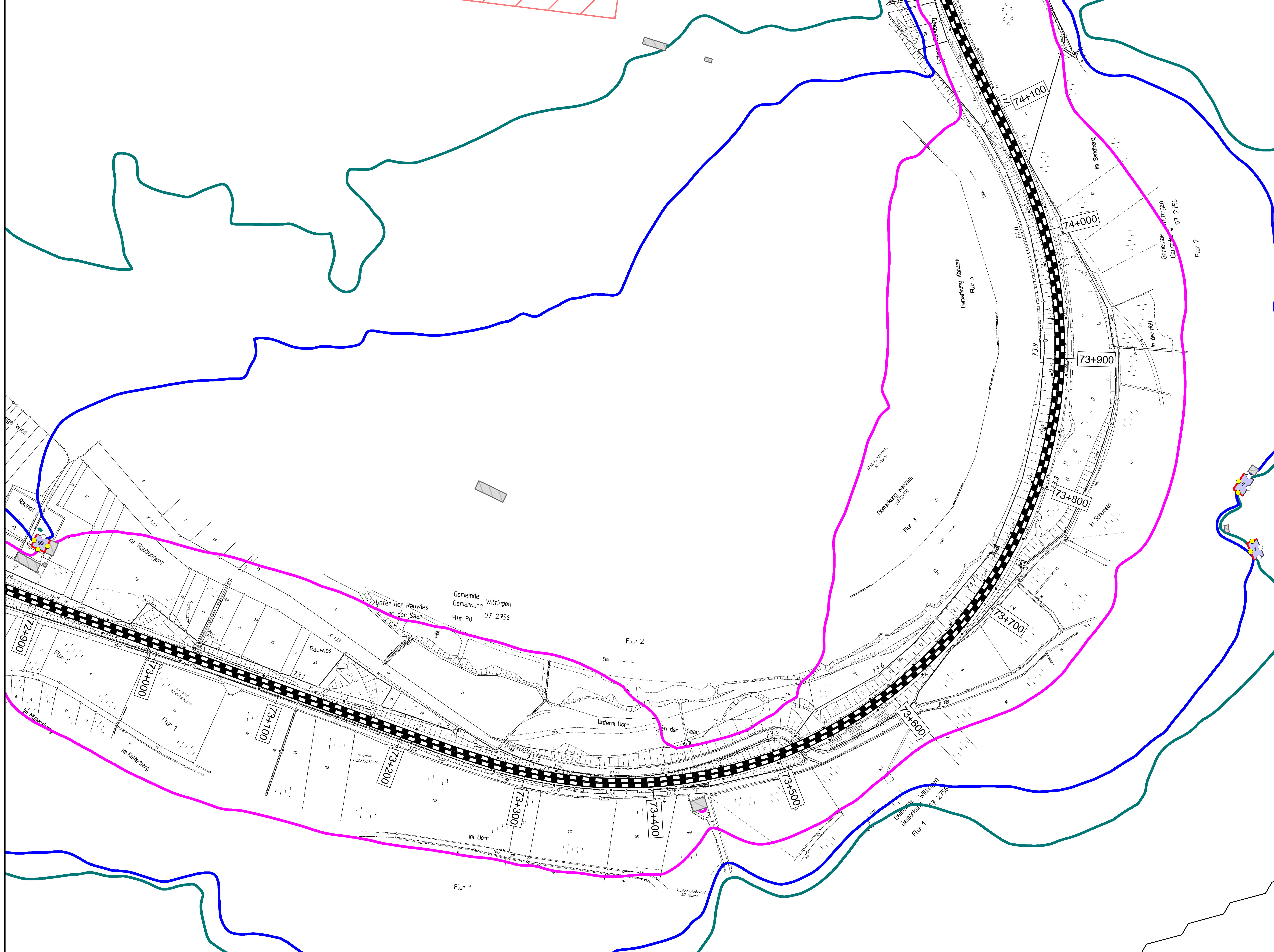
Vorhabenbezeichnung:

Lärmsanierung an bestehenden Schienenwegen des Bundes Knoten Konz

Planart: **Lageplan**

Planinhalt:

Streckenabschnitt Verbandsgemeinde Konz
Berechnung mit aktiven Lärmschutzmaßnahmen



Legende

Gebäude

- Hauptgebäude förderfähig
- Hauptgebäude Gebäudealter unbekannt
- Nebengebäude / Gewerbegebäude nicht untersucht

Schiene

- Immissionsort
- Immissionsort mit Grenzwertüberschreitung

Fassade mit Grenzwertüberschreitung

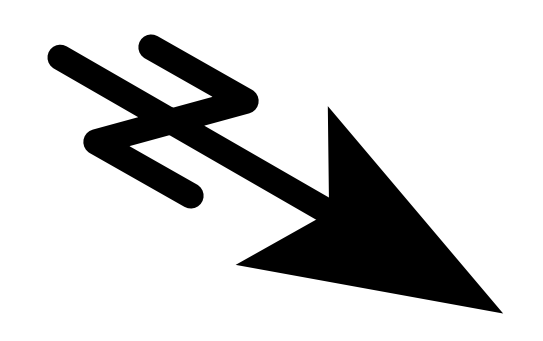
- Mischgebiete
- Allgemeine Wohngebiete
- Dorfgebiete
- Lärmschutzwand

Maßstab 1: 1000

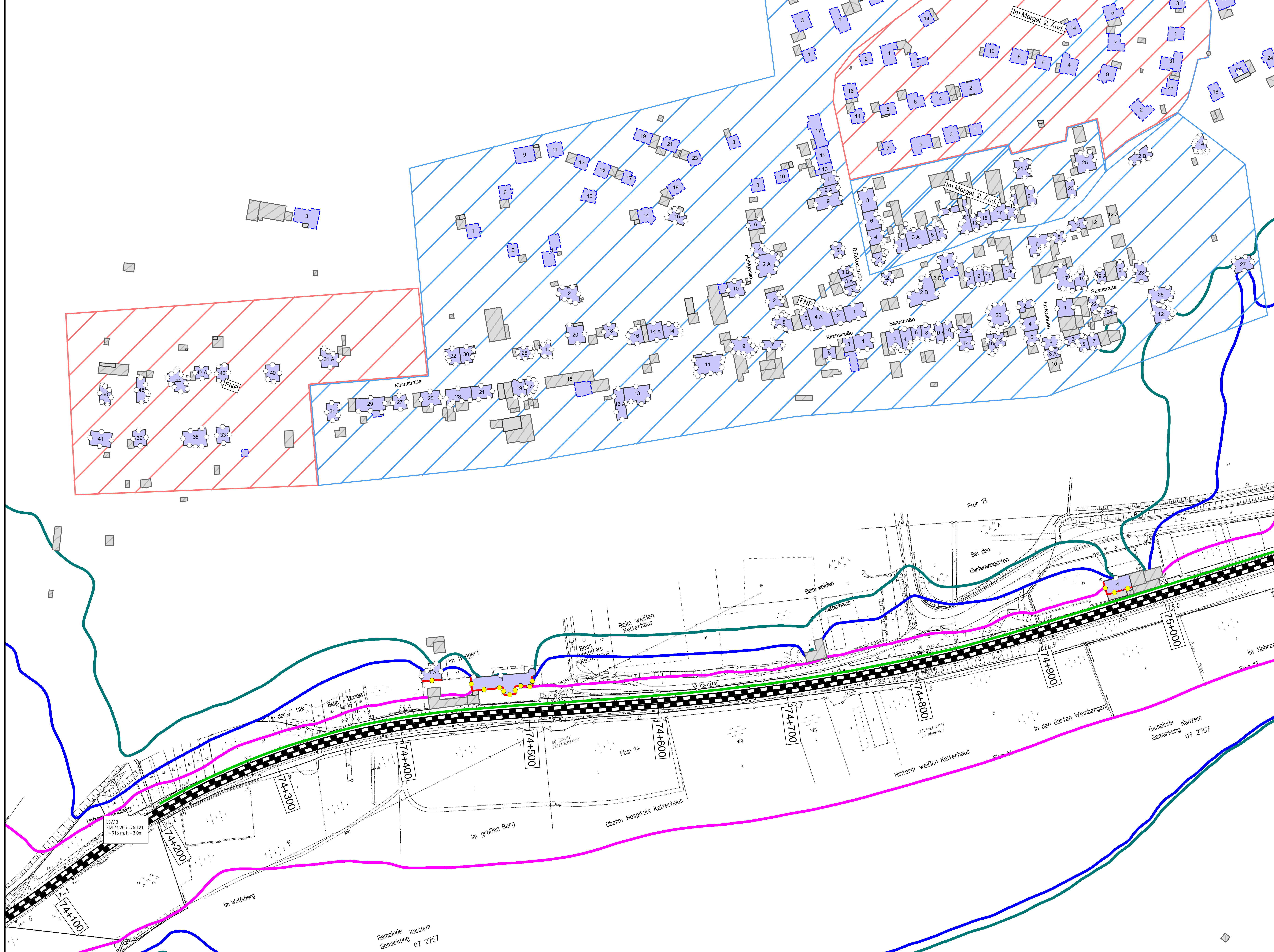
0 200 400 800 1200 1600 2000 m

Immissionsgrenzwerte der Lärmsanierung Nachtzeitraum in dB(A)

- 54 Allgemeines Wohngebiet
- 56 Mischgebiet
- 62 Gewerbegebiet



Index	Änderungen bzw. Ergänzungen		Planungsstand		
Planzeichen Intern:					
	Datum	Name	Plannummer	3 von 15	
gez.	10.01.2024	Dic	Blattgröße:	1200 * 750 mm	
bearb.	10.01.2024	Dic	Maßstab:	1 : 1000	
gepr.	10.01.2024	Baa	Strecke:	3230	
Vorhabensträger:					
<small>DB InfraGO AG, Regionalbereich West Standort Karlsruhe Schwarzwaldstraße 82 76133 Karlsruhe</small>					
(Datum)	(Unterschrift)	(Datum)	(Unterschrift)	(Datum)	(Unterschrift)
Vorhaber des Vorhabensträgers:					
(Datum)	(Unterschrift)	64195 Darmstadt	Darmstadt, den 10.01.2024		
Vorhabenbezeichnung:					
Lärmsanierung an bestehenden Schienenwegen des Bundes Knoten Konz					
Planart:					
Lageplan					
Planinhalt:					
Streckenabschnitt Verbandsgemeinde Konz					
Berechnung mit aktiven Lärmschutzmaßnahmen					



Legende

Gebäude

- Hauptgebäude förderfähig
- Hauptgebäude Gebäudealter unbekannt
- Nebengebäude / Gewerbegebäude nicht untersucht

Schiene

- Immissionsort
- Immissionsort mit Grenzwertüberschreitung
- Fassade mit Grenzwertüberschreitung

Mischgebiete

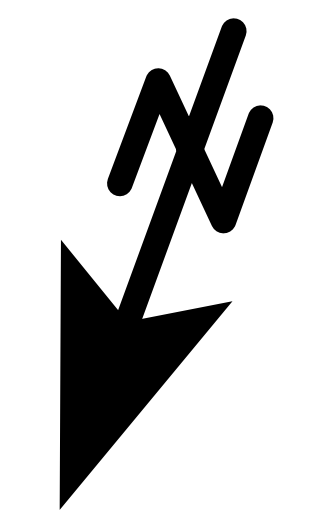
- Allgemeine Wohngebiete
- Dorfgebiete
- Lärmschutzwand

Maßstab 1: 1000

0 200 400 800 1200 1600 2000 m

Immissionsgrenzwerte der Lärmanieung Nachtzeitraum in dB(A)

- 54 Allgemeines Wohngebiet
- 56 Mischgebiet
- 62 Gewerbegebiet



Index	Änderungen bzw. Ergänzungen	Planungsstand

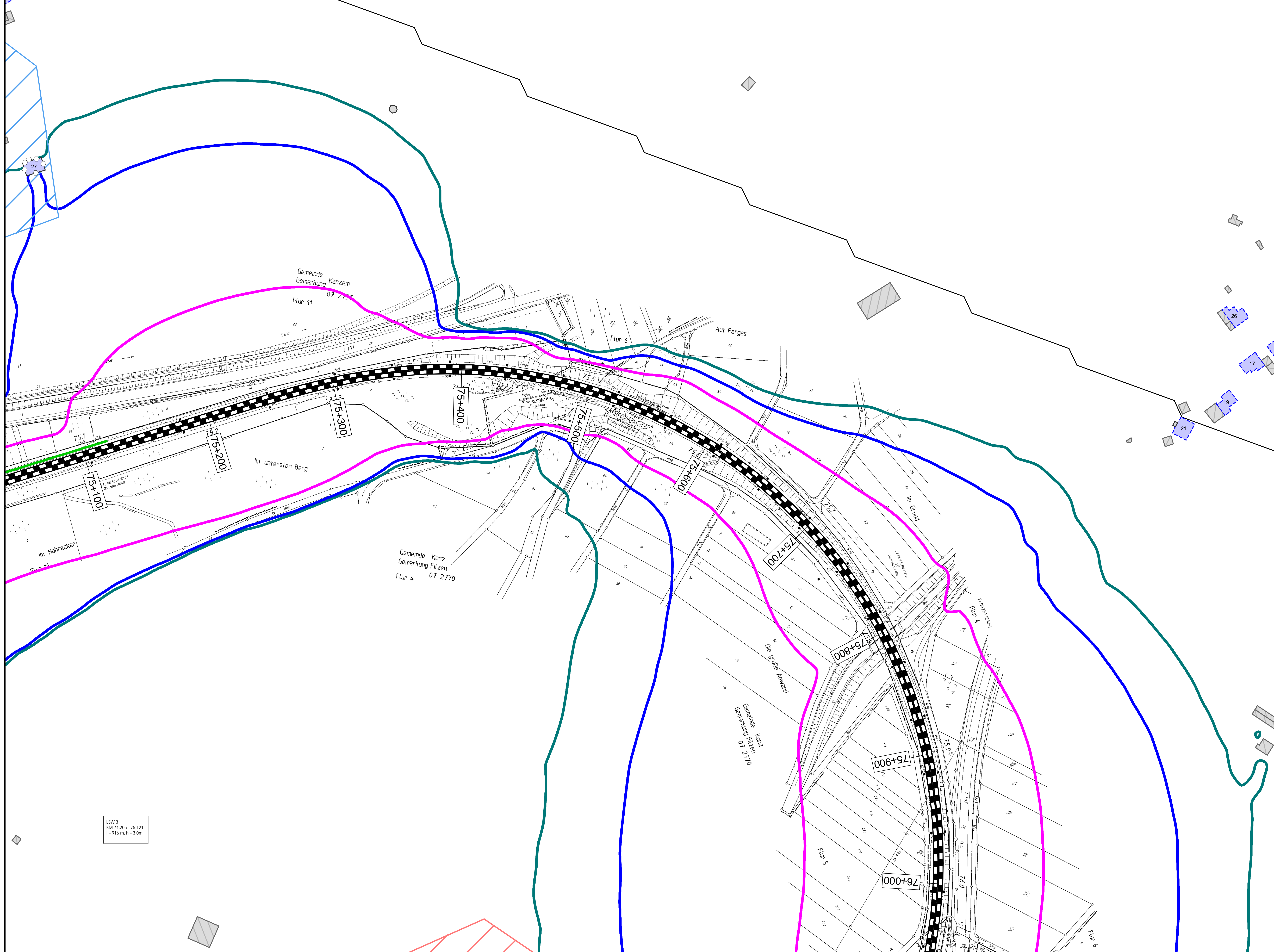
Planzeichen Intern:

Datum	Name	Plannummer	4 von 15
gez. 10.01.2024	Dic	Blattgröße:	1200 * 750 mm
bearb. 10.01.2024	Dic	Maßstab:	1 : 1000
gepr. 10.01.2024	Baa	Strecke:	3230

Vorhabensbezeichnung: Lärmsanierung an bestehenden Schienenwegen des Bundes Knoten Konz

Planart: Lageplan

Planinhalt: Streckenabschnitt Verbandsgemeinde Konz
Berechnung mit aktiven Lärmschutzmaßnahmen



Legende

Gebäude

- Hauptgebäude förderfähig
- Hauptgebäude Gebäudealter unbekannt
- Nebengebäude / Gewerbegebäude nicht untersucht

Schiene

- Immissionsort
- Immissionsort mit Grenzwertüberschreitung

Fassade mit Grenzwertüberschreitung

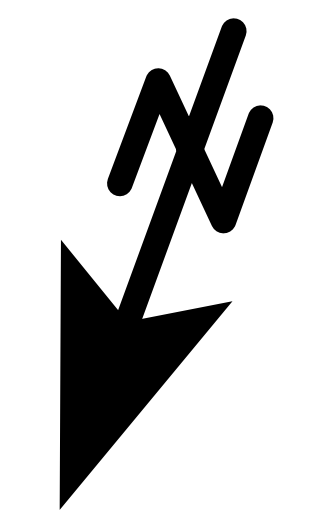
- Mischgebiete
- Allgemeine Wohngebiete
- Dorfgebiete
- Lärmschutzwand

Maßstab 1: 1000

0 200 400 800 1200 1600 2000 m

Immissionsgrenzwerte der Lärmsanierung Nachtzeitraum in dB(A)

- 54 Allgemeines Wohngebiet
- 56 Mischgebiet
- 62 Gewerbegebiet



Index	Änderungen bzw. Ergänzungen		Planungsstand
Planzeichen Intern:			
	Datum	Name	Plannummer
gez.	10.01.2024	Dic	Blattgröße: 1200 * 750 mm
bearb.	10.01.2024	Dic	Maßstab: 1 : 1000
gepr.	10.01.2024	Baa	Strecke: 3230
Vorhabensträger:			
DB InfraGO AG, Regionalbereich West, Standort Karlsruhe, Schwarzwaldstraße 82, 76133 Karlsruhe			
(Datum)	(Unterschrift)	(Datum)	(Unterschrift)
Vertreter des Vorhabensträgers:			
(Datum)	(Unterschrift)	64195 Darmstadt	Darmstadt, den 10.01.2024
Vorhabenbezeichnung:			
Lärmsanierung an bestehenden Schienenwegen des Bundes Knoten Konz			
Planart:			
Lageplan			
Planinhalt:			
Streckenabschnitt Verbandsgemeinde Konz			
Berechnung mit aktiven Lärmschutzmaßnahmen			

LSW 3
KM 74.205 - 75.121
l = 916 m, h = 3,0m

Schallgutachten – NKV Wiltingen und Kanzem



Lfd Nr.	Bezeichnung (1)	Strecke (2) [-]	Seite (3) [l/r]	Kilometrierung		Länge (6) [km]	Kosten SSW (7) [T€]	Anzahl WE's (8) [Stk.]	Höhe (9) [m]	mittlere Pegelre- (10) [dB(A)]	NKV-Wert (11) [-]	Bemerkung (12) [-]	Anzahl WE mit Restbetroffenheit	
				von (4) [km]	bis (5) [km]									
2	LSW 1	3230	rdB	71,187	72,441	1,254	--	261	--	--	--		ohne LS	261
	Ortsdurchfahrt Wiltingen						2.508,0		2,0	5,70	2,40		mit LS 2,0m	171
							2.758,8		2,5	7,40	2,83		mit LS 2,5m	152
							3.009,6		3,0	8,90	3,12		mit LS 3,0m	127
3	LSW 2	3230	ldB	71,620	72,350	0,730	--	180	--	--	--		ohne LS	180
	Ortsdurchfahrt Wiltingen						1.460,0		2,0	6,30	3,14		mit LS 2,0m	115
							1.606,0		2,5	7,80	3,53		mit LS 2,5m	95
							1.752,0		3,0	8,90	3,70		mit LS 3,0m	82
6	LSW 3	3230	ldB	74,205	75,121	0,916	--	129	--	--	--		ohne LS	129
	Ortsdurchfahrt Kanzem						1.832,0		2,0	2,90	0,83		mit LS 2,0m	36
							2.015,2		2,5	4,50	1,16		mit LS 2,5m	31
							2.198,4		3,0	5,80	1,38		mit LS 3,0m	28

Umsetzung Passive Maßnahmen

A thick red horizontal line underlining the first part of the title.

Welche Möglichkeiten gibt es?

Einbau von **Schallschutzfenstern**

Schallgedämmte **Wandlüfter**

Verbessern der **Schalldämmung**
von **Rolläden, Wänden und**
Dächern



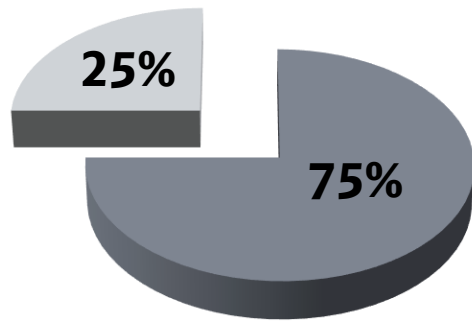
Schutzbedürftig:

Räume, die zum **nicht nur vorübergehenden Aufenthalt** von Menschen bestimmt sind
z.B.: Wohnzimmer, Schlafzimmer, Kinderzimmer, Gästezimmer

Als Richtwert gilt der
Nacht-Immissionsgrenzwert!

Nicht schutzbedürftig:

Räume, die nur zum **vorübergehenden Aufenthalt** von Menschen bestimmt sind
z.B.: Treppenhäuser, Flure, Bäder, Toiletten, Gartenhäuser, gewerblich genutzte Räume



- Bundesmittel
- Eigenanteil

Eigentümer:innen förderfähiger Gebäude werden kontaktiert

Gebäude werden begutachtet

Kosten werden ermittelt, Maßnahmen festgelegt

Maßnahmen werden durch die Eigentümer:innen beauftragt!

Falls die Eigentümer:innen beabsichtigen, schon **vor Umsetzung des Lärmsanierungsprogramms** z.B. Schallschutzfenster einbauen zu lassen, ist mittels vorheriger Eigenfinanzierung eine spätere Kostenerstattung der förderfähigen passiven Lärmsanierungsmaßnahmen grundsätzlich möglich.

Dazu ist eine auf die Eigentümer:innen und bezogen auf das zu sanierende Objekt ausgestellte **„Verbindliche Zusage einer späteren Ausgabenerstattung“** notwendig. Die Förderfähigkeit nach den Kriterien der dann gültigen „Richtlinie für die Förderung von Maßnahmen zur Lärmsanierung an bestehenden Schienenwegen der Eisenbahnen des Bundes“ und der entsprechenden Ausführungsbestimmungen muss gegeben sein.

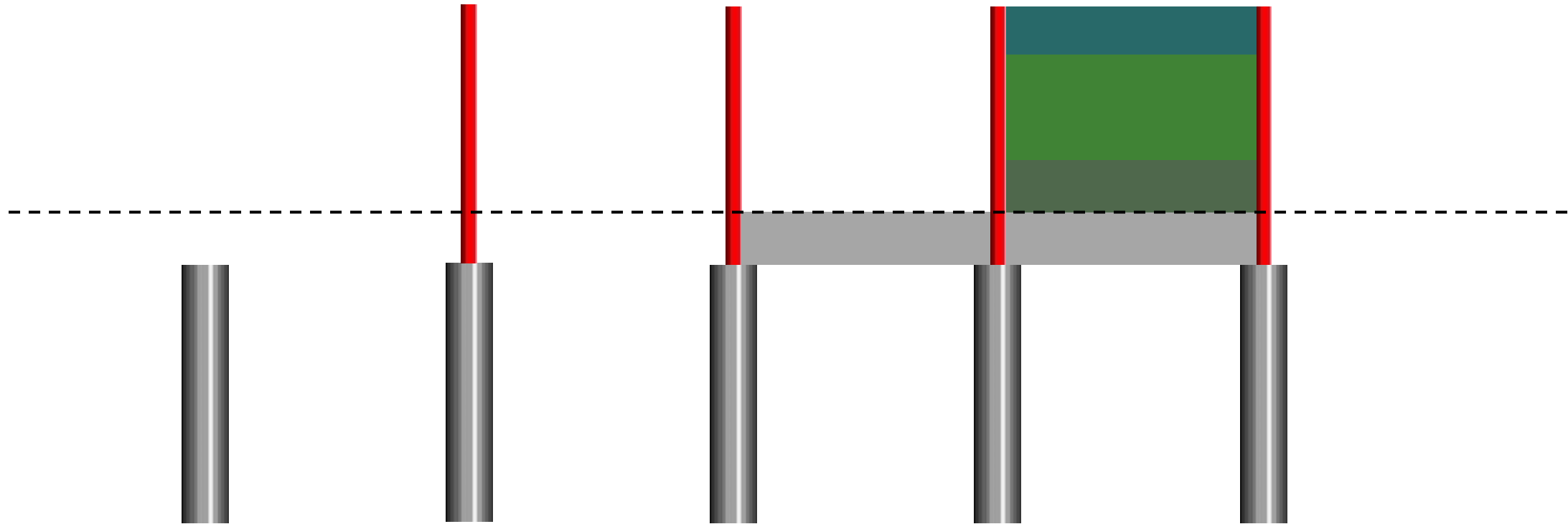


Weitere Informationen zur passiven Lärmsanierung sowie ein Antragsformular finden Sie unter www.laermsanierung.deutschebahn.com

Bauliche Umsetzung

A thick red horizontal line underlining the title.

Aktiver Schallschutz – System Aluminium-SSW



Schritt 1: Einbau
der
Gründungsrohre

Schritt 2:
Aufstellen der
Pfosten

Schritt 3: Einbau
der
Sockelelemente

Schritt 4: Einbau der
Schallschutzelemente

Bauliche Umsetzung

Visualisierung – Warsbergerstraße Wiltingen



Bauliche Umsetzung

Visualisierung – Warsbergerstraße Wiltingen



Bauliche Umsetzung

Visualisierung – Warsbergerstraße Wiltingen



Bauliche Umsetzung

Visualisierung – Warsbergerstraße Wiltingen



Bauliche Umsetzung

Visualisierung – Klosterbergstraße Wiltingen



Bauliche Umsetzung

Visualisierung – Klosterbergstraße Wiltingen



Bauliche Umsetzung

Visualisierung – Kirchstraße Wiltingen



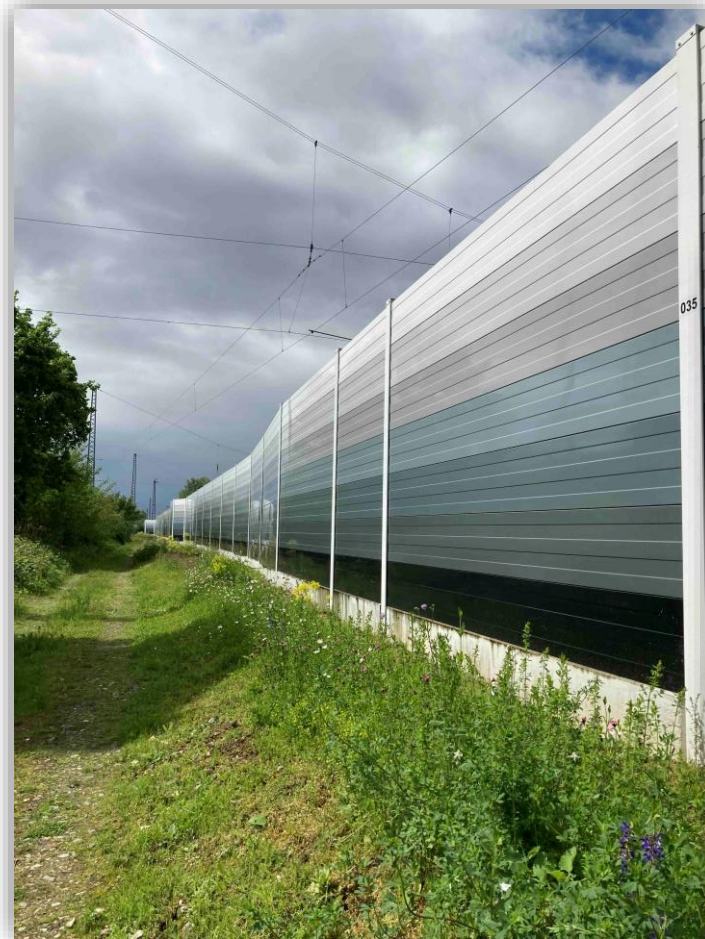
Bauliche Umsetzung

Visualisierung – Kirchstraße Wiltingen



Bauliche Umsetzung

Fertiggestellte Lärmschutzwände – Farbgestaltung



Bauliche Umsetzung

Fertiggestellte Lärmschutzwände – Farbgestaltung



Bauliche Umsetzung

Fertiggestellte Lärmschutzwände – Bahnsteigbereich



Bauliche Umsetzung

Sonderbauwerke auf Brücken





Fragen zur aktiven und passiven Lärmsanierung über das Kontaktformular unter:

www.laermsanierung.deutschebahn.com/antrag.html



Aktuelles
Über die Lärmsanierung
Lärmsanierungskarte
Bundesländercharts
Schallschutzfenster und -lüfter
Fragen und Antworten
Kontakt

Lärmsanierung

Kontakt

Viele Fragen rund um die Lärmsanierung beantworten wir unter **Fragen und Antworten**. Auf unserer **Interaktiven Karte** erhalten Sie zusätzlich Informationen zu anstehenden und bereits abgeschlossenen Projekten. Schauen Sie doch mal vorbei!

Ihre Frage war nicht dabei? Dann kontaktieren Sie uns gerne zu Ihrem Thema. Bitte beachten Sie, dass die Bearbeitung Ihres Anliegens bis zu zwei Wochen in Anspruch nehmen kann.

Aktive Lärmsanierung:

Haben Sie Fragen zur aktiven Lärmsanierung, beispielsweise zu Lärmschutzwänden? Dann schreiben Sie uns über das **Kontaktformular**.

Passive Lärmsanierung:

Bei Anfragen zu passivem Schallschutz an Gebäuden, beispielsweise der Forderung von Schallschutzfenstern, nutzen Sie bitte immer unser **Antragsformular**.

Allgemeine Anfragen:

Ihr Thema passt weder zum aktiven noch zum passiven Schallschutz? Dann schreiben Sie uns über das **Online-Formular**.

Postadresse:

DB InfraGO AG
Portfolio Lärmsanierung
Hermann-Pänder-Straße 3
50679 Köln



www.laermsanierung.deutschebahn.com



Allgemeine Fragen zur Lärmsanierung
laermsanierung@deutschebahn.com



Presseanfragen
presse.s@deutschebahn.com

Vielen Dank für Ihre Aufmerksamkeit

